

RESUMEN IKASLAI



L.A.I. Sistemas Informáticos, S.L.

C/ Mundaiz Nº 10, Planta 2, Oficina 15

20012 – San Sebastián (Gipúzkoa)

Teléfono: 943-297044

Fax: 943-292731

E-mail: fidelai@fidelai.net

IKASLAI

Programa de gestión de Colegios completo y sencillo de usar

El programa ha sido diseñado con la idea de proporcionar una ayuda para la práctica profesional del sector.

Con esta idea se ha intentado dotar al programa de la máxima sencillez de uso y acoplar sus distintos procesos a la mecánica del sector.

El aprendizaje de la aplicación es una tarea fácil al alcance de cualquier usuario, no requiere conocimientos previos de informática.

La familiarización del usuario con el programa se produce, en la generalidad de los casos, tras las primeras sesiones de trabajo.

Potente y Flexible: Satisface las necesidades del sector.

Alto Rendimiento: Gestiona gran cantidad de datos con múltiples usuarios.

Sencillez de Uso: Pantallas claras e intuitivas, enlaces entre ellas, búsquedas rápidas y por múltiples campos.

Opciones Avanzadas: Menú de contexto, Opciones de poder generar los informes en formato PDF.

Integrado: completamente con el sistema operativo Windows.

Multiusuario: Gestión de usuarios, control de acceso a la aplicación y a determinados módulos, permisos para crear, modificar y borrar. Seguimiento de altas, bajas y modificaciones por usuario.

Copias de Seguridad: Módulo Completo de Copias de Seguridad al propio disco duro o a otros (Disquete, CD, ZIP, Puesto, etc.).

Idioma: La aplicación se puede ejecutar en Euskera o en Español.

RESUMEN DEL SISTEMA

Es cada vez mayor el número de Colegios que necesitan incorporar sistemas de control en los comedores que sustituyan a los engorrosos sistemas actuales de una forma rápida, fiable y con garantía.

Nuestro principal objetivo, consiste en ofrecer el servicio de manera rápida y sencilla a cualquier Colegio que lo solicite.

El sistema consiste en un software de gestión **IKASLAI** y una **CENTRAL** (sistema de control de presencia) para gestionar todo el proceso de asistencia de los alumnos al comedor.

Le permitirá llevar de una manera sencilla todo el trabajo que supone gestionar el control de entradas al comedor, registrando todas las incidencias.

Si los padres lo solicitan se les puede llamar por teléfono o enviar mensajes por e-mail o sms avisándoles que su hijo/a ha faltado al comedor.

Recoger los datos diariamente, es una tarea rápida y simple. El alumno/a inserta su código y si es necesario su huella, el sistema anota la operación emitiendo una indicación luminosa y acústica cuando se haya completado la operación. Este sistema tiene la ventaja de que necesita la presencia de poco personal dedicado para controlar las entradas de los alumnos/as al comedor.

El sistema conecta el software de **IKASLAI** con los datos de la **CENTRAL** de dos maneras distintas:

A) Directamente a través de una conexión por cable USB en cuyo caso el software de la **CENTRAL** tiene que estar instalado en el ordenador al que se conecte.

B) A través de una IP en cuyo caso el software de la **CENTRAL** puede estar instalado en cualquier ordenador de la red.

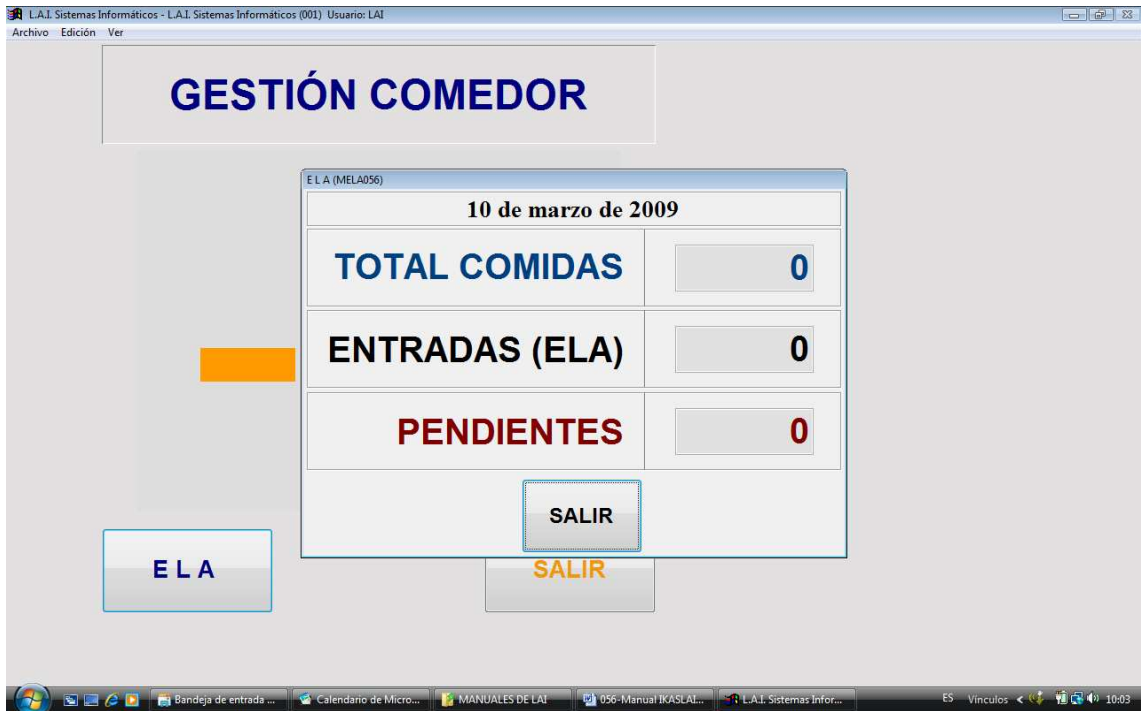
Se puedan utilizar distintos sistemas para el control de acceso como tarjeta, huella digital, etc., podemos estudiar sus necesidades.

Todas las opciones (Pantallas) de la aplicación disponen de una pantalla de ayuda indicándonos su funcionamiento.

DE QUE INFORMACION PODEMOS DISPONER

Estas son algunas de las opciones de la aplicación.

En la pantalla siguiente dispondremos en tiempo real del número de alumnos/as que van entrando al comedor, esto permitirá al personal encargado de servir las comidas saber en todo momento el número de comidas pendientes de servir.



En la siguiente pantalla se controla las comidas previstas y las servidas diariamente, nos servirá para contrastar si la previsión de comidas del colegio coincide con las comidas servidas.

FECHA		01/10/2009	CATERING
GUARDERIA			10
INFANTIL E.I.	Fijos		38
	Tickets		0
	Ausentes		10
	Total		28
PRIMARIA E.P.	Fijos		219
	Fijos Discontinuos		9
	Tickets		0
	Ausentes		228
Total		0	
SECUNDARIA E.S.O.	Fijos		72
	Fijos Discontinuos		4
	Tickets		0
	Ausentes		76
Total		0	
SECUNDARIA B.C.H.	Fijos		0
	Fijos Discontinuos		0
	Tickets		0
	Ausentes		0
Total		0	
PERSONAL SERVICIOS			0
PERSONAL GUARDERIA			0
COMUNIDAD			0
NOTAS	TOTAL COMIDAS		38

Para controlar la asistencia de los alumnos/as al comedor disponemos de los siguientes informes.

Alumnos/as que tienen que asistir al comedor y no lo han hecho.

Alumnos/as que no tienen acceso al comedor y lo han hecho.

Se pueden controlar situaciones especiales como, tiene gastroenteritis y necesita una dieta blanda, etc., el comedor recibe diariamente un parte con este tipo de incidencias.

Para facturación:

Asistencia al comedor de los alumnos/as mensuales.

Asistencia al comedor de los alumnos/as fijos discontinuos.

Asistencia al comedor de los alumnos/as con ticket emitido.

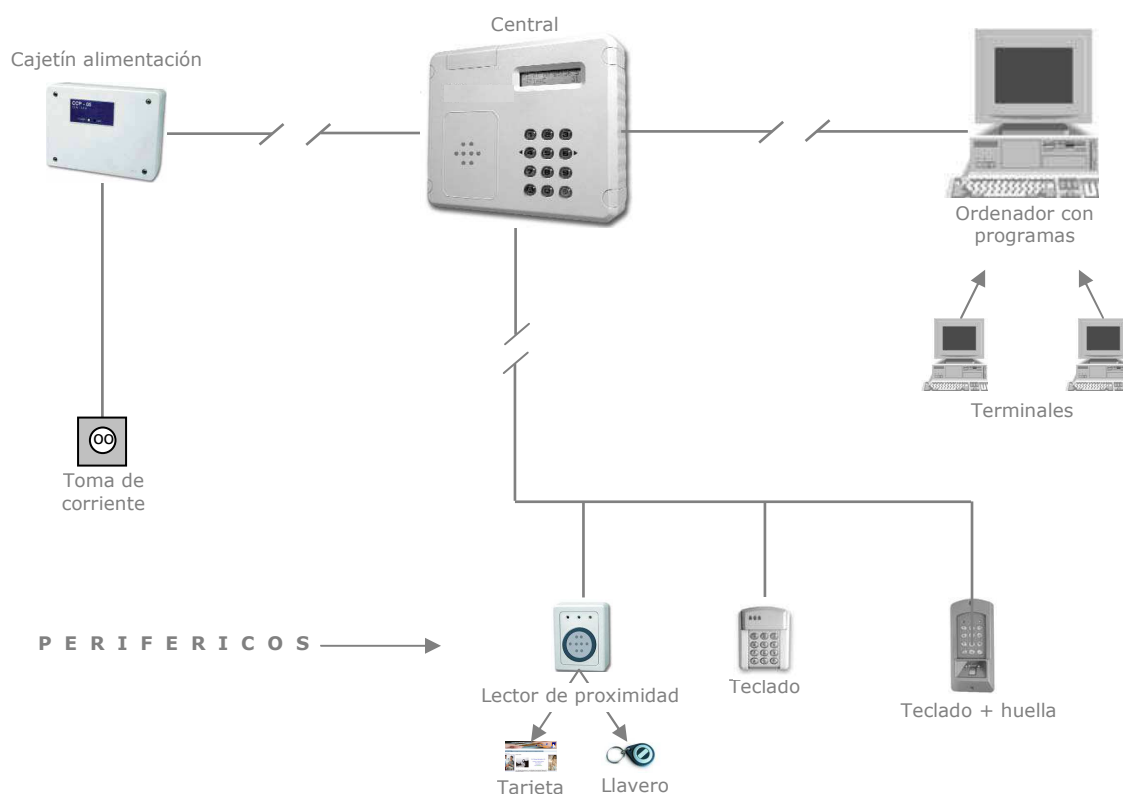
Seguimiento de alumnos/as: Sirve para controlar los días que ha asistido el alumno/a al comedor, información que puede ser entregada a los padres que la soliciten.

Histórico diario de todos los movimientos de entrada de los alumnos/as al comedor, podemos insertar o borrar movimientos.

SISTEMA DE CONTROL DE ACCESO AL COMEDOR

Si la central la tenemos conectada al ordenador a través de USB, solamente funciona si el Sistema Operativo va a 32 bytes.

Si la central la tenemos conectada al ordenador a través de una IP, funciona si el Sistema Operativo va a 32 bytes y a 64 bytes.



Para controlar el paso al comedor de los alumnos/as, pueden utilizarse distintos sistemas.

- Teclado para la introducción del código personal.
- Teclado más la huella.
- Lectores de proximidad (Llaveros, tarjetas).

Para el sistema de CONTROL DE ACCESO contamos con un proveedor reconocido para poder así completar un buen servicio de calidad y funcionamiento.

PROCESO DIARIO

Hacer una exportación de los datos de **IKASLAI** a la **CENTRAL**.

Poner a cero el contador de la **CENTRAL**.

El alumno/a introduce su clave.

Si se utiliza la huella, tiene que utilizarse el teclado donde fue grabada la huella, en otro no funcionaría.

La **CENTRAL** detecta si la clave introducida tiene acceso o no al comedor o si es una clave duplicada.

Una vez terminadas las comidas haremos una importación de los movimientos de la **CENTRAL** a **IKASLAI**.

A partir de la importación podemos sacar la pantalla comparativa de las comidas previstas y las reales (Catering) y los informes para, el control de los alumnos/as, para la facturación, etc.

ESQUEMA DE ACCESO AL COMEDOR

